

Anleitung Funk-Bewegungsmelder HW-01D

Vielen Dank für den Kauf dieses Produkts. Bitte lesen Sie vor der Inbetriebnahme diese Anleitung durch. Bei Fragen nehmen Sie bitte Kontakt mit mir auf.

Internethandel Lutz Ahnert

www.sky-shoppen.de

Badergasse 23

08451 Crimmitschau

email: sky-shop@gmx.de Tel.: 037629164799

Übersicht Funktionen:

Bewegungsmelder für Innen mit Funkreichweite bis zu 80m

Passiver Infrarotsensor prozessorgesteuert

Überwachungsreichweite bis 10m , 110° Erfassungswinkel

Ein-/Ausschaltbar , Batteriebetrieben mit 9V Batterie (auswechselbar)

Wandhalterung mit Kugelgelenk, vertikal + horizontal drehbar

einstellbare Alarmverzögerung 8s , 50s oder 5minuten (8s voreingestellt)

Warnung bei leerer Batterie durch LED-Anzeige

Technische Daten:

Sensor: Passiver IR-Sensor

Stromversorgung: 9V Batterie 6F22 auswechselbar

Standby-Stromverbrauch: < 30uA

Alarm-Stromverbrauch: < 20mA

Arbeitstemperatur: +5°C bis + 35°C

Luftfeuchtigkeit: bis 90%

Funkfrequenz: 433MHz

Funkreichweite: ca. 80m

Überwachungsreichweite: max. 10m

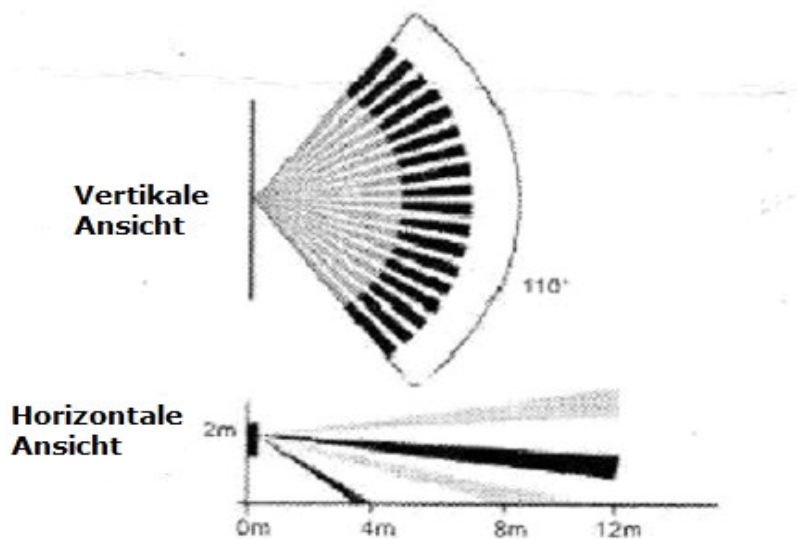
Erfassungswinkel: Horizontal 110° , Vertikal 60°

Code: PT2262

Maße: 110 x 70 x 40mm (Höhe x Breite x Dicke)

Einführung:

Der Bewegungsmelder ist für die Überwachung im Innenbereich für Privathaushalte und gewerbliche Objekte vorgesehen. Der prozessorgesteuerte Hochleistungssensor vermeidet Alarmausfälle und ist sehr zuverlässig.



Reichweitendiagramm

Installation

Der Bewegungsmelder sollte in einer Höhe von 1,8m bis 2,5m an der Wand montiert werden.

Zum Einstellen der Bewegungsreichweite stellen Sie den Bewegungsmelder so ein, dass Bewegungen der Arme oder Hand erfaßt werden. Bewegen Sie sich in der gewünschten maximalen Entfernung und korrigieren die Neigung des Bewegungsmelders, bis die Bewegungen erkannt werden. Der Melder ist mit der Wandhalterung vertikal und horizontal drehbar.

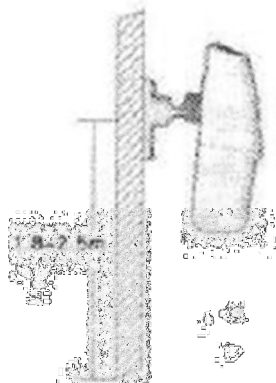
Hinweise zur Vermeidung von Alarmausfall und Fehlalarmen:

Installieren Sie den Bewegungsmelder nicht in der Nähe von Lüftungsanlagen, Klimaanlage und Heizungen.

Im Erfassungsbereich darf sich kein Objekt befinden, das sich bewegen kann, wie z.B. Blumen, Kleidung, Gardinen etc. (durch Windzug kann Alarm ausgelöst werden).

Der Bewegungsmelder muß fest in der Wandhalterung sitzen, damit Erschütterungen die Lage des Melders nicht verändern.

Der Bewegungsmelder darf nicht direkter Sonneneinstrahlung ausgesetzt werden, da dies das Erkennen von Bewegungen einschränkt.



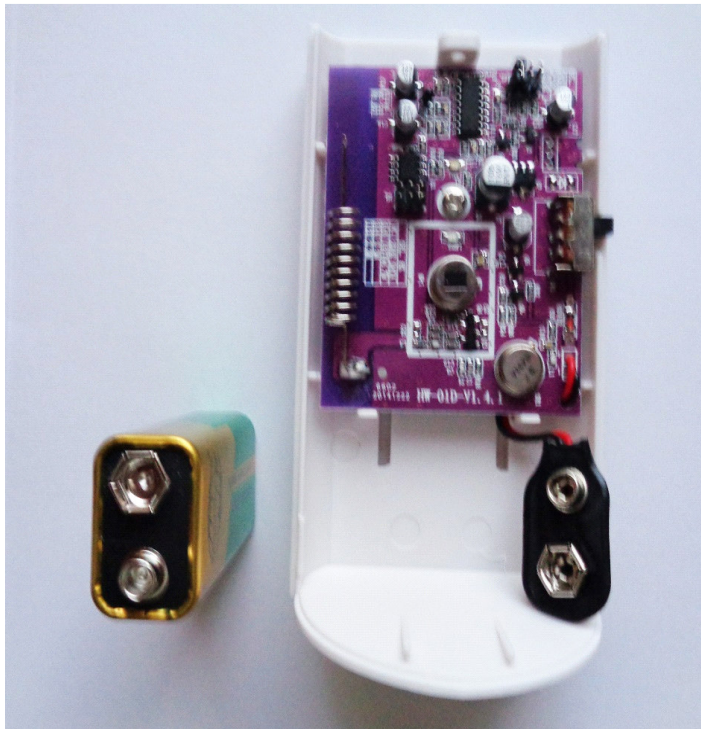
Einsetzen der Batterie

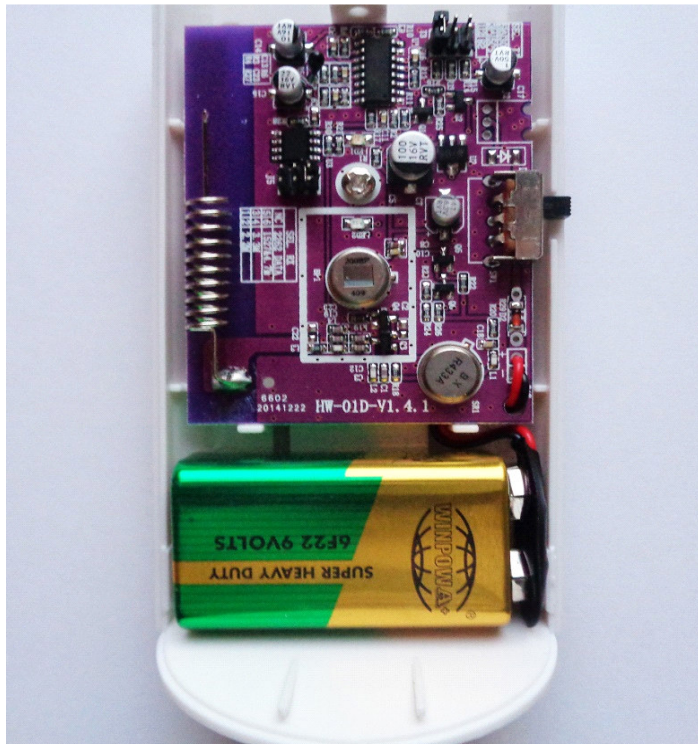
Im Lieferumfang ist eine 9V Batterie enthalten.

Öffnen Sie den Bewegungsmelder um die Batterie einsetzen zu können, das Gehäuse besteht aus 2 Teilen, drücken Sie das Gehäuse auf der Unterseite an der Nut auseinander.

Nach dem einsetzen der Batterie und eventuellen Einstellungen können die 2 Gehäuseteile miteinander verschraubt werden, dafür ist auf der Unterseite eine Bohrung vorhanden (für diese Bohrung ist die kleine Schraube vorgesehen).

Setzen Sie die Batterie so ein wie im Bild unten, der sechseckige Batteriepol muß am runden Pol des Melders anliegen



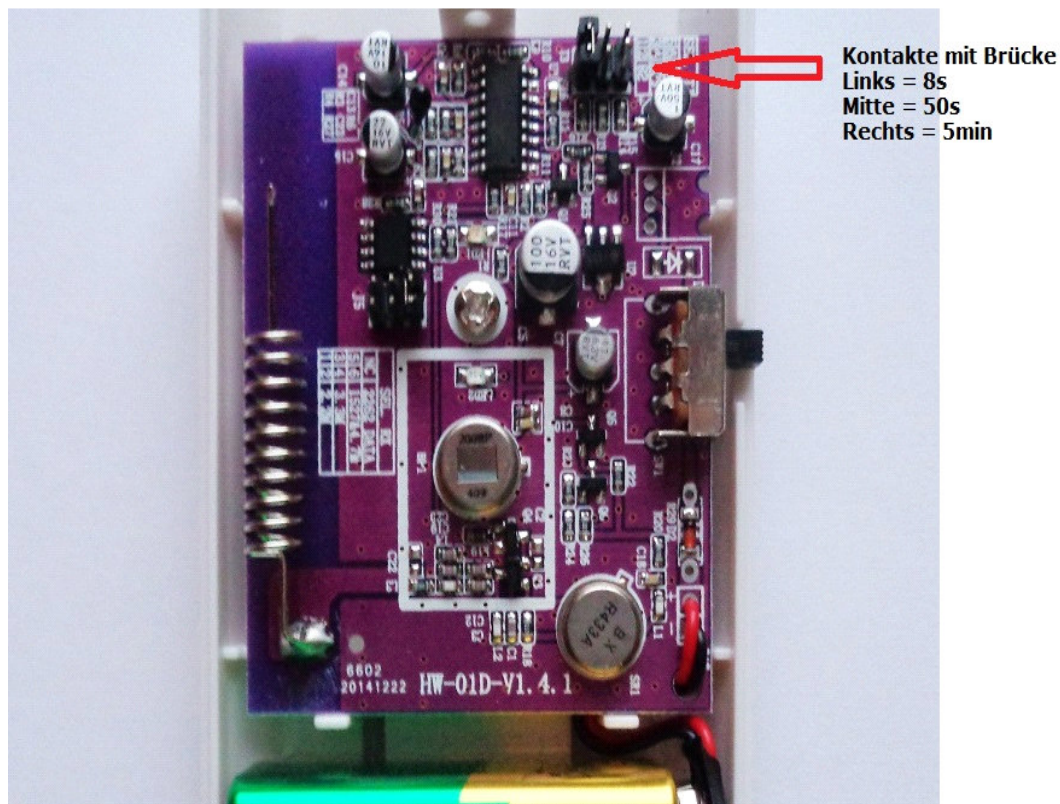


Alarmverzögerung einstellen

Mit der Alarmverzögerung ist der Zeitabstand zwischen 2 Alarmauslösungen gemeint, nach einem Alarm wird der nächste Alarm erst nach ablauf der eingestellten Zeit ausgelöst. Die Alarmverzögerung gilt auch beim einschalten des Bewegungsmelders, der Sensor wird dann erst nach der eingestellten Zeit aktiviert.

Es können 8 sekunden, 50s oder 5 Minuten eingestellt werden, werksseitig sind 8s als Alarmverzögerung voreingestellt.

Auf der Platine befinden sich oben rechts 6 Kontakte, auf denen eine Brücke sitzt, die 2 Kontakte miteinander verbindet, siehe Bild:



Im Bild verbindet die Brücke die 2 linken Kontakte miteinander, dies bedeutet die Alarmverzögerung ist auf 8s eingestellt.

Um die Alarmverzögerung auf 50s einzustellen, entfernen Sie vorsichtig die Brücke und setzen sie auf die beiden Kontakte in der Mitte.

Um die Alarmverzögerung auf 5 Minuten einzustellen, entfernen Sie die Brücke und setzen sie auf die beiden Kontakte rechts.

Schließen Sie das Gehäuse, schalten den Bewegungsmelder ein und führen einen Testalarm durch.

Einschalten des Bewegungsmelders

Seitlich am Melder befindet sich ein On-/Off-Schalter, um die Batterie bei Nichtgebrauch zu schonen.

On = Bewegungsmelder ein

Off = Bewegungsmelder aus

Die Batterie hat eine Lebensdauer von ca. 2 Jahren.

Warnung bei leerer Batterie

Wenn die Batterie fast leer ist, leuchtet die LED am Melder rot. Bitte wechseln Sie dann die Batterie.

Alarmauslösung

Wenn ein Alarm ausgelöst wird, leuchtet die LED am Melder blau auf und es wird ein Alarmsignal an die Zentrale gesendet.

Anlernen des Melders an einer Alarmzentrale

Um den Bewegungsmelder an einer Alarmzentrale anzulernen, schalten Sie die Alarmzentrale in den Einstellungsmodus.

Lösen Sie dann Alarm am Bewegungsmelder aus. Die Alarmzentrale quittiert das erfolgreiche anlernen des Melders mit einem Ton und die Status-LED leuchtet grün auf. Wenn kein Ton kommt, ist der Melder entweder bereits angelernt oder das anlernen ist fehlgeschlagen. Wiederholen Sie dann nochmals das anlernen des Melders.

Bei Fragen zum Produkt wenden Sie sich bitte an mich (Kontakt Daten siehe Anfang der Anleitung).

Auf den Artikel wird eine Garantie von 2 Jahren gegeben.

Copyright by Internethandel Lutz Ahnert. Zuwiderhandlungen gegen das Urheberrecht werden zur Anzeige gebracht.